

KOTLOVI DVOSTRUKE NAMJENE

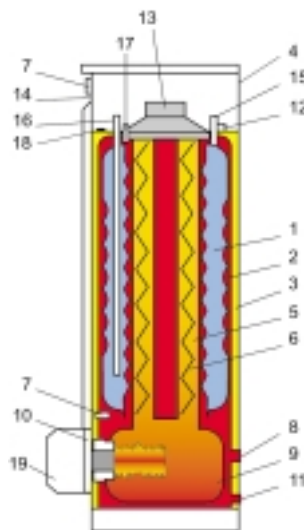
Delta Performance



OPIS PROIZVODA

- Kotao dvostruke namjene neizravne akumulacije tipa spremnik-u-spremniku. Tijelo u potpunosti izolirano krutom poliuretanskom pjenom.
- Multienergjska DELTA IZVEDBA može se isporučiti s plamenikom po vašem izboru: BG 2000 S plamenik za zemni plin i propan, ili BM R plamenik za ulje. Isto tako, DELTA IZVEDBA funkcionira sa svakom vrstom plamenika dostupnom na tržištu.
- 4 modela: snaga izmjenjivača od 25 do 69 kW i proizvodnja tople sanitarne vode od 268 do 330 litara u 10' (Δt 30°C)
- Spoj za dimnjak
- Kontrolna ploča s prekidačem za paljenje i gašenje, podesiv termostat, termometar, prekidač ljeto/zima i izbacivač za ACV kontrolni sustav (po izboru)
- Tri pribora za spajanje grijanja pri niskim i visokim temperaturama dostupni su kao opcija da zadovolje sve postojeće zahtjeve
- Nekoliko vrsta upravljača također su dostupni kao opcija
- Kotlovi su kompatibilni s preporučenim ACV dodacima za centralno grijanje i toplu sanitarnu vodu

KONSTRUKCIJSKA OBILJEŽJA



1. Unutrašnji prstenasti bojler koji sadrži toplu sanitarnu vodu
2. Vanjski okvir koji sadrži sustav kružnog zagrijavanja
3. Izolacija
4. Kućište
5. Dimovodne cijevi
6. Turbulatori
7. Podešavanje termostata 60/90°C
8. Ulaz zagrijavajuće tekućine (primar)
9. Ložište
10. Vrata ložišta
11. Odvod kotla
12. Ulazna i izlazna cijev za zagrijavanje na vrhu
13. Spoj za dimnjak
14. Kontrolna ploča
15. Izlaz tople sanitarne vode
16. Ulaz hladne sanitarne vode
17. Granica termostata 95°C/ termometar
18. Ručno resetiranje sigurnosnog termostata na 103°C
19. Plinski ili uljni plamenik

ŠIFRA

TIP

CIJENA

Bez plamenika

| | | |
|----------|----------------|----------|
| 04600001 | Performance 25 | po upitu |
| 04600101 | Performance 35 | po upitu |
| 04600201 | Performance 45 | po upitu |
| 04600301 | Performance 55 | po upitu |

Sa BM R plamenikom

S ACV uljnim plamenicima s kontinuiranim prethodnim zagrijavanjem sigurno se rukuje, potrošnja im je niska, a podešavanje vrlo jednostavno. Izaberite model koji vam odgovara na stranicama 73.

| | | |
|-------------------|-----------------|----------|
| 04600001/237e0009 | Performance F25 | po upitu |
| 04600101/237e0009 | Performance F35 | po upitu |
| 04600201/23860600 | Performance F45 | po upitu |
| 04600301/23860200 | Performance F55 | po upitu |

Sa BG 2000-S plamenikom

ACV premix plinski plamenici udovoljavaju najstrožim kriterijima funkcioniranja i zaštite okoliša. Saznajte više o ACV BG 2000 tehnologiji na stranici 72.

| | | |
|-------------------|-----------------|----------|
| 04600001/237d0063 | Performance G25 | po upitu |
| 04600101/237d0066 | Performance G35 | po upitu |
| 04600201/237d0065 | Performance G45 | po upitu |
| 04600301/237d0050 | Performance G55 | po upitu |



PRIBOR ZA SPAJANJE ZAGRIJAVANJA

Za sve Alfa i Delta kotlove ACV nudi tri pribora koji pojednostavljuju instaliranje i spajanje bojlera. Vidi stranicu 66 našeg vodiča.



KONTROLNI UREĐAJI

ACV novi upravljači udovoljavaju svim zahtjevima modernog grijanja. Vidi stranicu 67 našeg vodiča.

OPREMA ZA GRIJANJE I TOPLU VODU

Za još veću učinkovitost centralnog grijanja i tople sanitarne vode, ACV nudi širok izbor dodatka. Pogledajte vodič kroz dodatke na stranici 66.

Duplex verzije također dostupne. Obratite nam se.

SPECIFIKACIJE

OPĆE SPECIFIKACIJE

MAKSIMALNI RADNI TLAK

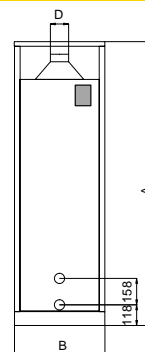
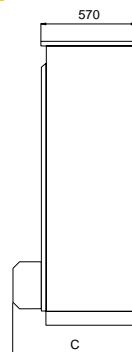
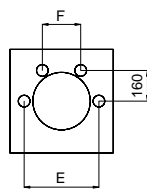
- primarni: 3 bara
- sekundarni: 10 bara

MAKSIMALNI TEST TLAK

- primarni: 4,5 bar
- sekundarni: 13 bar

MAKSIMALNA TEMPERATURA

- 90° C



| Kotao bez plamenika | | 25 | 35 | 45 | 55 | |
|---|--------------------------------|--------------------|--------------------|--------------------|--------------------|---------|
| Šifra | | 04600001 | 04600101 | 04600201 | 04604301 | |
| Unos | kW | 25/33 | 33/45 | 42/61 | 50/69 | |
| Nominalna snaga | kW | 22/29 | 29/40 | 38/54 | 45/62 | |
| Gubitak zbog održavanja pri 60°C u postocima od procijenjene vrijednosti | % | 1.36/1 | 1/0.79 | 0.8/0.56 | 0.75/0.6 | |
| Vrsta spoja za dimnjak | | B23 | B23 | B23 | B23 | |
| Bojler s uljnim plamenikom s kontinuiranim prethodnim zagrijavanjem | | | | | | |
| Modeli | | BM R 31 | BM R 31 | BM R 51 | BM 101 | |
| Šifra | | 237e0009 | 237e0009 | 23860600 | 23860200 | |
| Unos | kW | 25/33 | 33/45 | 42/61 | 50/69 | |
| Nominalna snaga | kW | 22/29 | 29/40 | 38/54 | 45/62 | |
| Gubitak zbog održavanja pri 60°C u postocima od procijenjene vrijednosti | % | 1.36/1 | 1/0.79 | 0.8/0.56 | 0.6/0.45 | |
| Veličina mase produkata izgaranja | g/s | 11 | 14.3 | 18.1 | 28.9 | |
| Prosječni CO ₂ | % | 13 | 13 | 13.3 | 13 | |
| Mlaznica | Gal/h | 0.6 | 0.75 | 0.85 | 1.5 Pump | |
| Tlak pumpe | bar | 11.2 | 12 | 12 | 10 | |
| Stopa protoka ulja | kg/h | 2.18 | 2.8 | 3.6 | 5.76 | |
| Pad tlaka, dimni plinovi | mbar | 0.02/0.09 | 0.08/0.09 | 0.01/0.08 | 0.02/0.05 | |
| Bojler s postojećim premix plinskim plamenikom | | | | | | |
| Modeli | | BG2000-S/25 | BG2000-S/35 | BG2000-S/45 | BG2000-S/55 | |
| Šifra | | 237d0063 | 237d0066 | 237d0065 | 237d0050 | |
| Unos | kW | 25 | 35 | 45 | 55 | |
| Nominalna snaga | kW | 22.45 | 31.35 | 40.5 | 49 | |
| Gubitak zbog održavanja pri 60°C u postocima od procijenjene vrijednosti | % | 1.36 | 1 | 0.8 | 0.7 | |
| Veličina mase produkata izgaranja | g/s | 11.4 | 16.1 | 20.9 | 25.3 | |
| Prosječni CO ₂ | % | 9.1 | 9 | 8.9 | 9 | |
| Plinski odvod neto T° | °C | 170 | 173 | 153 | 165 | |
| G20-20 mbar... | protok plina m ³ /h | 2.65 | 3.70 | 4.76 | 5.80 | |
| G31-37... | protok plina m ³ /h | 1.02 | 1.43 | 1.84 | 2.25 | |
| Svaki ACV 2000-S plamenik tvornički je podešen i isporučen s priborom za izmjenu propana. | | | | | | |
| Površina zagrijavanja bojlera | m ² | 1.59 | 1.59 | 1.99 | 2.46 | |
| Ukupni kapacitet | L | 157 | 178 | 132 | 162 | |
| Kapacitet primarnog strujnog kruga | L | 83.0 | 104 | 70 | 82 | |
| Spoj za grijanje | Ø | 1" | 1" | 1" | 1" | |
| Spoj za toplu sanitarnu vodu | Ø | 3/4" | 3/4" | 3/4" | 3/4" | |
| Vanjske dimenzije | | | | | | |
| Visina | A | mm | 1497 | 1697 | 1497 | 1697 |
| Širina | B | mm | 542 | 542 | 542 | 542 |
| Dubina | C | mm | 565/818 | 565/818 | 565/818 | 565/848 |
| Promjer dimnjaka | D | mm | 130 | 130 | 150 | 150 |
| Centar-do-centra -topla sanitarna voda | E | mm | 360 | 360 | 390 | 390 |
| Centar-do centra-dimnjak | F | mm | 200 | 200 | 200 | 200 |
| Težina praznog kotla | Min - Max po modelu | kg | 145/159 | 156/170 | 168/182 | 194/208 |

Delta
Performance

OBILJEŽJA TOPLE SANITARNE VODE

| Proizvodnja tople sanitarne vode | | 25 | 35 | 45 | 55 |
|-------------------------------------|-------|-----|------|------|------|
| Maksimalni protok pri 40°C u 10' | L/10' | 268 | 285 | 316 | 362 |
| Maksimalni protok pri 40°C u 60' | L/60' | 806 | 1035 | 1284 | 1533 |
| Vrijeme zagrijavanja | min | 32 | 29 | 16 | 15 |
| Opskrba vodom pri 10°C-Rad pri 80°C | | | | | |

