

BOJLERI OD NEHRĐAJUĆEG ČELIKA

HR FB

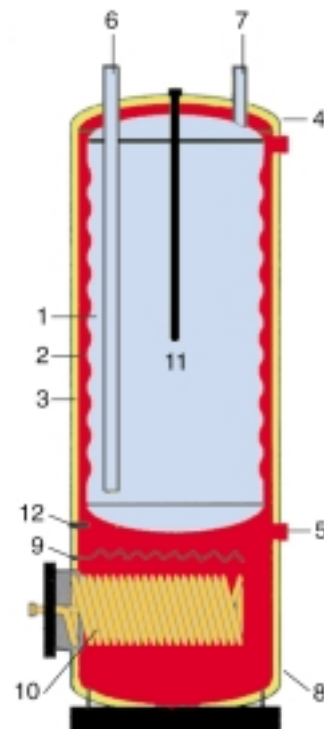
MULTI-ENERGIJA



OPIS PROIZVODA

- Multienergijski akumulator za postavljanje na pod
- Rebrasti spremnik za toplu sanitarnu vodu od nehrđajućeg čelika
- Dodatni izmjenjivač topline s bakrenim rebrastim spiralnim cijevima za upotrebu sa:
 - solarnom instalacijom
 - toplinskom pumpom
 - rashladni uređaj s isparivačem
 - obnavljanjem energije
- 6/4 " spoj za električno grijaće tijelo (po izboru) u primarnom strujnom krugu radi sprečavanja struganja
- Kruta poliuretanska pjenasta izolacija
- Kontrolna ploča s termometrom i termostatom
- Elegantni crveno emajlirani vanjski dio ložišta
- Dva modela 300 litara (HRFB 300) i 450 litara (HRFB 450)
- Procijenjena ulazna snaga 63 kW

KONSTRUKCIJSKA OBILJEŽJA



1. Unutrašnji spremnik od nehrđajućeg čelika
2. Čelični vanjski spremnik
3. Kruta poliuretanska pjenasta izolacija
4. Ulaz zagrijavajuće tekućine (primar)
5. Izlaz zagrijavajuće tekućine (primar)
6. Ulaz hladne sanitarne vode
7. Izlaz tople sanitarne vode
8. Odvod
9. Električno grijaće tijelo (po izboru)
10. Spiralni izmjenjivač topline
11. Sekundaran držač termostata
12. Primaran držač termostata

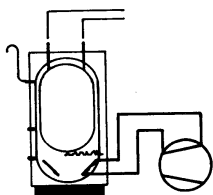
SUSTAV SPREMNIK-U-SPREMNIKU

ŠIFRA	TIP	CIJENA
06254201	HR FB 300	po upitu
06603202	HR FB 450	po upitu

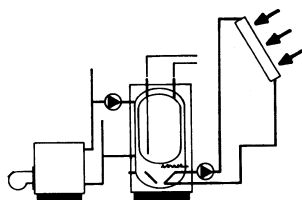
ACV preporuča upotrebu sigurnosnog ventila ili uređaja na svim svojim bojlerima (vidi opremu na stranici 65).

TIPIČNA MONTAŽA

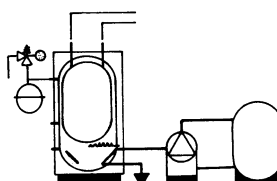
Regeneracija rashladnog uređaja



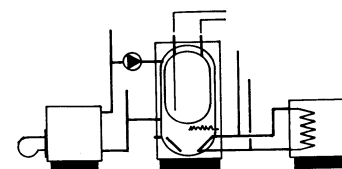
Solarni kolektor



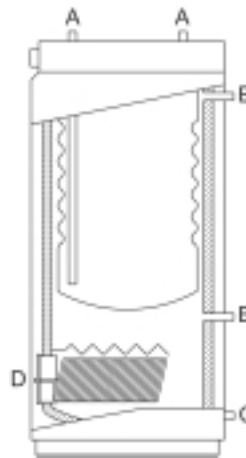
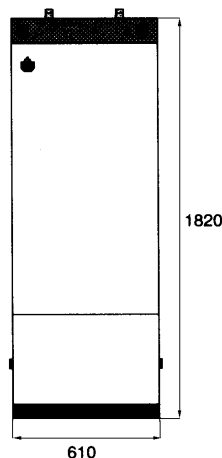
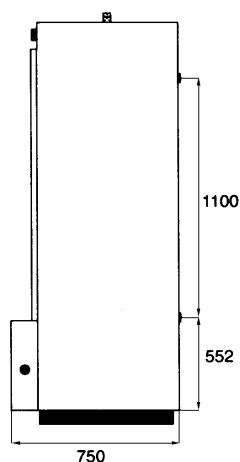
Obnavljanje energije



Toplinska pumpa



SPECIFIKACIJE



Tip		HR FB 300	HR FB 450
Šifra		06254201	06603202
Ukupni kapacitet	L	369	450
Primarni kapacitet	L	189	261
Spiralni izmjenjivač topline	m ²	2.6	2.6
Površina zagrijavanja	m ²	1.99	2.58
Spoj kotla	Ø	1"	2"
Spoj za toplu sanitarnu vodu	Ø	1"	6/4"
Spoj za odvod	Ø	1"	2"
Spoj za spiralni izmjenjivač topline	Ø	3/4"	3/4"
Dimenzije	visina	mm	1820
	širina	mm	610
	dubina	mm	750
Težina praznog bojlera	Kg	190	212

OPĆE SPECIFIKACIJE

MAKSIMALNI RADNI TLAK

- primarni: 3 bara
- sekundarni: 10 bara

MAKSIMALNI TEST TLAK

- primarni: 4,5 bar
- sekundarni: 13 bar

MAKSIMALNA TEMPERATURA

- 90° C

HR FB

OBILJEŽJA TOPLE SANITARNE VODE

Tip		HR FB 300	HR FB 450
Šifra		06254201	06603202
Napajanje sa zagrijavanjem			
Maksim. protok u prvih sat vremena pri 40°C	L/60'	1930	2474
Maksim. protok u prvih sat vremena pri 45°C	L/60'	1654	2120
Maksim. protok u 10 min vremena pri 40°C	L/10'	427	390
Maksim. protok u 10 min vremena pri 45°C	L/10'	366	455
Maksim. protok u 10 min vremena pri 60°C	L/10'	220	270
Kontinuirani protok u prvih sat vremena pri 40°C	L/60'	1804	1940
Kontinuirani protok u prvih sat vremena pri 45°C	L/60'	1546	1662
Primarni protok	L/60'	5400	5700
Pad tlaka (primarni)	mbar	90	75
Faktor	NL	7.6	13
Grijanje preko spirale			
Primarni protok 700 L/h			
Pad tlaka	mbar	160	160
Kontinuirani protok u prvih sat vremena pri 45°C	L/60'	322	322
Snaga izmjenjivača	kW	13.12	13.12
Primarni protok 360 L/h			
Pad tlaka	mbar	60	60
Kontinuirani protok u prvih sat vremena pri 45°C	L/60'	257	257
Snaga izmjenjivača	kW	10.48	10.48

KARAKTERISTIKE RADA BOJLERA

Zagrijavajuća tekućina:	t°	85°C
Hladna voda:	t°	10°C

BILJEŠKA

- Karakteristike rada prikazane u tabeli odnose se na kotlove izlazne snage 63 kW.
- Karakteristike rada iz tabele postižu se bez termostatskog miksera.
- Ako se radi o električnom kotlu, izlazna snaga tople sanitarne vode ovisi o ugrađenom grijačem tijelu.

