

TOPLOVODNI GENERATORI DVOSTRUKE NAMJENE

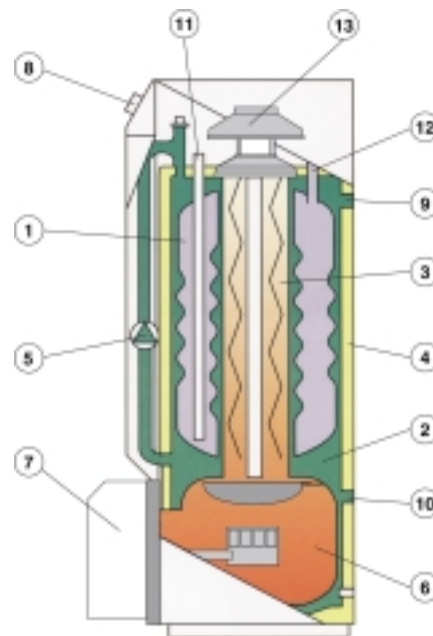
Heat Master 30 G-GP



OPIS PROIZVODA

- Generator za toplu sanitarnu vodu visoke učinkovitosti. Tijelo je u potpunosti izolirano krutom poliuretanskom pjenom.
- Modeli 30 G i GP početni su modeli u opsegu Heat Master-a: snaga izmjenjivača od 39 kW i proizvodnja tople sanitarne vode od 373 litre u 10' (Δt 30°C)
- Atmosferski plinski plamenik s električnim paljenjem (30 G = zemni plin i 30 GP = propan)
- Spoj za dimnjak
- Primarni strujni krug s dopunskom pumpom, ekspanzionim spremnikom, sigurnosnim ventilom i sigurnosnim uređajem u slučaju pomanjkanja opskrbe vodom
- Kontrolna ploča s glavnim prekidačem, dnevnim programatorom, tipkom za podešavanje termostata i sigurnosnog termostata, manometrom, indikatorom za slučaj pomanjkanja opskrbe vodom

KONSTRUKCIJSKA OBILJEŽJA

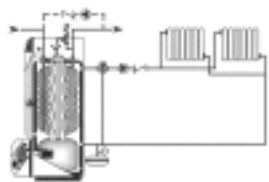


1. Unutrašnji prstenasti bojler koji sadrži toplu sanitarnu vodu
2. Primarna tekućina
3. Dimovodne cijevi s turbulatorom od nehrđajućeg čelika
4. Izolacija
5. Dopunska pumpa
6. Ložište uronjeno u primarnu tekućinu
7. Atmosferski plamenik s električnim paljenjem
8. Kontrolna ploča
9. Izlaz zagrijavajuće tekućine (primar)
10. Ulaz zagrijavajuće tekućine (primar)
11. DHW (topla sanitarna voda) ulaz hladne vode
12. Izlaz tople sanitarne vode
13. Spoj za dimnjak

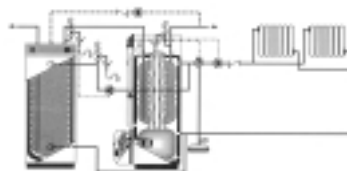
ŠIFRA	TIP	CIJENA
02400101	HM 30 G	po upitu
03400101	HM 30 GP	po upitu

GENERATOR DVOSTRUKE NAMJENE

Heat Master ima na stražnjem dijelu dvije spojke za povezivanje grijaćeg kruga. Za regulaciju grijaćeg kruga preporučujemo opremiti ga s ventilom za miješanje.



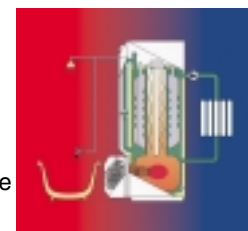
HM za toplu sanitarnu vodu + centralno grijanje



HM za toplu sanitarnu vodu + centralno grijanje s pohranom (HR bojler)

PREDNOSTI HEAT MASTER-a

- Heat Master je generator tople sanitarne vode vrlo visoke učinkovitosti: njegov prstenasti spremnik-u-spremniku sadrži ograničeni volumen tople vode za maksimalnu potrebu, i postaje posredni izmjenjivač topline proizvodeći stalni protok tople vode.
- Ekskluzivni ACV posredni sustav spremnik-u-spremniku koji sprečava struganje, jamči iznimnu trajnost. Stalnim održavanjem kućnog toplovodnog bojlera na minimumu od 60°C, sprečava se svaki rizik od legionella bakterija.
- Obuhvaća primarni strujni krug, te se može koristiti i zimi kao kotao za centralno grijanje.
- Radi na visokoj temperaturi tople sanitarne vode (>90°C), a dostupan je i u posebnoj verziji za visoko korozivnu vodu kao što je morska voda.



SPECIFIKACIJE

OPĆE SPECIFIKACIJE

MAKSIMALNI RADNI TLAK

- primarni: 3 bara
- sekundarni: 10 bara

MAKSIMALNI TEST TLAK

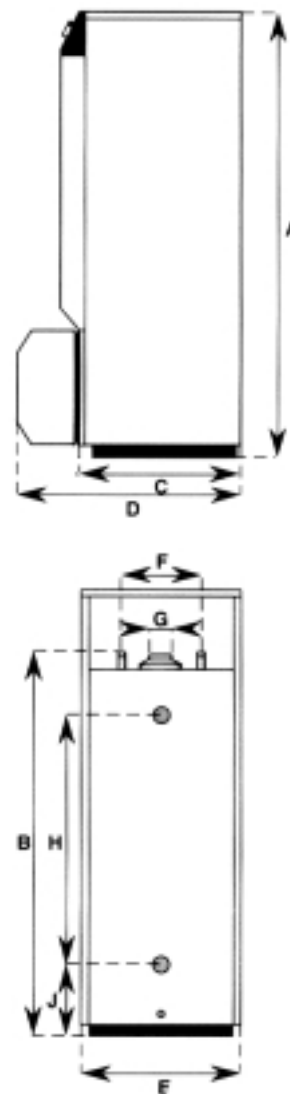
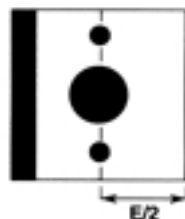
- primarni: 4,5 bar
- sekundarni: 13 bar

MAKSIMALNA TEMPERATURA

- 90° C

DOVOD SNAGE

- 230 V - 50 Hz



TIP		HM 30 G	HM 30 GP	
ŠIFRA		02400101	03400101	
Gorivo	tip	zemni plin	Propan	
Unos	kW	39	40	
Nominalna snaga	kW	34	34.4	
Ukupni kapacitet	L	169.5	169.5	
Primarni kapacitet	L	89.5	89.5	
Spoj za toplu sanitarnu vodu	Ø	3/4"	3/4"	
Primarni spoj	Ø	5/4"	5/4"	
Spoj za dimnjak	Ø mm	153	153	
Površina zagrijavanja	m ²	2.46	2.46	
Dimenzije	A	mm	1691	1691
	B	mm	1513	1513
	C	mm	657	657
	D	mm	801	801
	E	mm	540	540
	F	mm	390	390
	H	mm	898	898
	J	mm	281	281
Težina praznog kotla	Kg	220	220	
Plamenik	Vrsta plina	G20	G25	G31
Spojevi		B11 BS	B11 BS	B11 BS
Ubrizgač ø	mm	5.10	5.10	3x1.90
Ulazni tlak	mbar	20	25	37/50
Tlak plamenika	mbar	12.3	13.4	28.5
Stopa protoka	m ³ /h	4.13	4.80	1.64

Kategorija plina: I2E+ I2ELL - I2H - I2L - I3P

OBILJEŽJA TOPLE VODE

Obilježja tople sanitarne vode		HM 30 G	HM 30 GP
Maksimalni protok pri 40°C	L/10'	373	373
Maksimalni protok pri 45°C	L/10'	320	320
Maksimalni protok pri 40°C	L/60'	1185	1195
Maksimalni protok pri 45°C	L/60'	1017	1024
Kontinuirani protok pri 40°C	L/h	975	986
Kontinuirani protok pri 45°C	L/h	836	845
Vrijeme ponovnog zagrijavanja pri 60°C	min	30	30

KARAKTERISTIKE RADA:

ZAGRIJAVAJUĆA TEKUĆINA: t° 90°C
 HLADNA VODA: t° 10°C

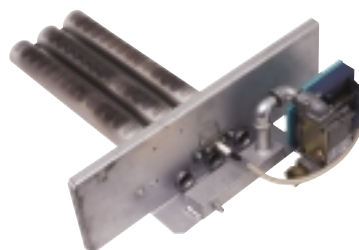
Visoka temperatura tople sanitarne vode: do 95°C

ATMOSFERSKI PLINSKI PLAMENIK

HM 30 G plamenik-zemni plin



HM 30 GP plamenik-propan



- Plamenik je napravljen od nehrđajućeg čelika i osigurava dobru raspodjelu plamena u ložištu.
- Uređaj sadrži sve kontrolne i sigurnosne naprave, paljenje je električno.
- Plinski plamenik podešen je i zapečaćen prije nego što napusti tvornicu.

