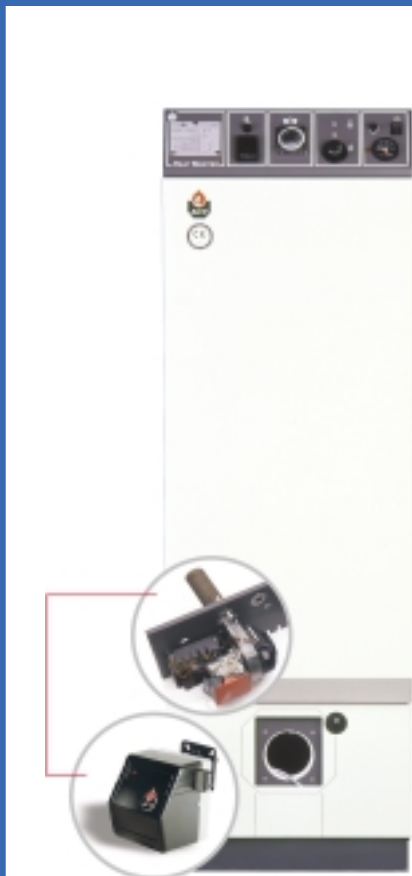


TOPLOVODNI GENERATORI DVOSTRUKE NAMJENE

Heat Master 60

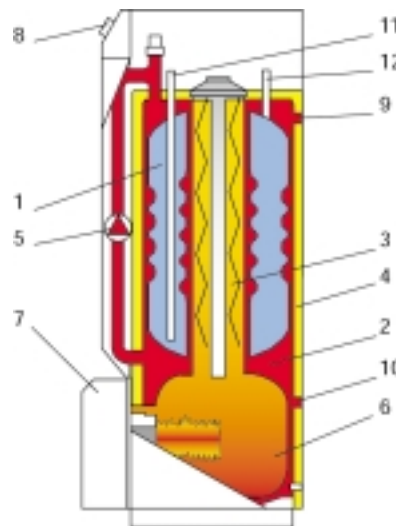


IZABERITE MODEL KOJI VAM ODGOVARA
Zemni plin, propan, ulje ili bez plamenika

OPIS PROIZVODA

- Generator za toplu sanitarnu vodu vrlo visoke učinkovitosti. Tijelo je u potpunosti izolirano krutom poliuretanskom pjenom.
- Model "60" svrstava se u modele Heat Master-a srednjeg opsega: snaga izmjenjivača od 69.9 kW i proizvodnja tople sanitarne vode od 431 litre u 10' (Δt 30°C)
- Multienergijski Heat Master 60 može se dostaviti s plamenikom po vašem izboru: plamenik BG 2000-S/60 za zemni plin i propan i BM 101 ili 102N za ulje. Osim toga, Heat Master 60 radi sa svakom vrstom odobrenog plamenika dostupnog na tržištu.
- Spoj za dimnjak (B23) s uljnim plamenicima i komercijalnim plinskim plamenicima, ili zapečaćen (C13, C33, C53) s ACV BG 2000-S/60 plamenikom.
- Primarni strujni krug s dopunskom pumpom, ekspanzionim spremnikom, sigurnosnim ventilom i sigurnosnim uređajem u slučaju pomanjkanja opskrbe vodom
- Kontrolna ploča s glavnim prekidačem, dnevnim programatorom, tipkom za podešavanje termostata i sigurnosnog termostata, manometrom, indikatorom za slučaj pomanjkanja opskrbe vodom

KONSTRUKCIJSKA OBILJEŽJA



1. Unutrašnji prstenasti bojler koji sadrži toplu sanitarnu vodu
2. Primarna tekućina
3. Dimovodne cijevi s turbulatorom od nehrđajućeg čelika
4. Izolacija
5. Dopunska pumpa
6. Ložište uronjeno u primarnu tekućinu
7. Plinski ili uljni plamenik (nije ponuđen s napravom)
8. Kontrolna ploča
9. Izlaz zagrijavajuće tekućine (primar)
10. Ulaz zagrijavajuće tekućine (primar)
11. DHW (topla sanitarna voda) ulaz hladne vode
12. Izlaz tople sanitarne vode

ŠIFRA

TIP

CIJENA

Bez plamenika

04124101	HM 60N	po upitu
----------	--------	----------

Sa BG 2000-S/60 plamenikom

ACV premix plinski plamenici udovoljavaju najstrožim kriterijima funkcioniranja i zaštite okoliša. Saznajte više o ACV BG 2000 tehnologiji na stranici 70.

04124101/237d0073	HM 60N+BG 2000-S/60	po upitu
-------------------	---------------------	----------

Sa BM 101/102N plamenikom

S ACV uljnim plamenicima sigurno se rukuje, potrošnja je niska, a podešavanje vrlo jednostavno. Izaberite model koji vam odgovara na stranici 71.

04124101/23860200	HM 60N+BM 101	po upitu
-------------------	---------------	----------

04124101/23868000	HM 60N+BM 102N	po upitu
-------------------	----------------	----------

Heat Master 60N i BG 2000-S/60

HEAT MASTER 60N I BG 2000-S/60

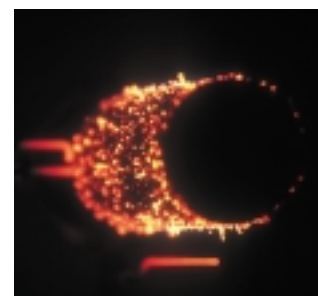
ACV BG 2000-S/60 plamenik napravljen je posebno za Heat Master 60N. On pripada plamenicima BG 2000-S koji unaprijed miješaju zrak i plin (vidi stranicu 70) i ima držač plamena od metalnih niti (NIT).

Gori i radi glatko i tiho (čak i bolje nego s prisilnim plamenikom).

Heat Master 60N i konfiguracija plamenika BG 2000-S/60 odobreni su za sve B23, C13, C33 i C53 spojeve.

PREDNOSTI HEAT MASTER-a

Heat Master generator je za toplu sanitarnu vodu vrlo visoke učinkovitosti; njegov prstenasti spremnik-u-spremniku sadrži ograničeni volumen tople vode za maksimalnu potrebu, i postaje posredni izmjenjivač topline proizvodeći stalni protok tople vode.



SPECIFIKACIJE

OPĆE SPECIFIKACIJE

MAKSIMALNI RADNI TLAK

- primarni: 3 bara
- sekundarni: 10 bara

MAKSIMALNI TEST TLAK

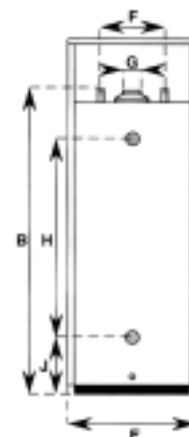
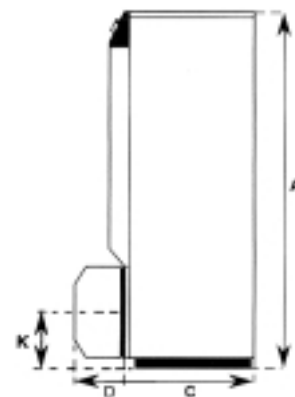
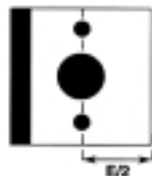
- primarni: 4,5 bar
- sekundarni: 13 bar

MAKSIMALNA TEMPERATURA

- 90° C

DOVOD SNAGE

- 230 V - 50 Hz



TYPE	HM 60 N	HM 60 N BG 2000-S/60
ŠIFRA	04124101	04124101/237d0073
Gorivo	plin/ulje	zemni plin/Propan
Unos	69.9 kW	69.9 kW
Nominalna snaga	62.9 kW	62.9 kW
Pad tlaka, ventilacijski odvod	0.1 mbar	0.1 mbar
Ukupni kapacitet	162 L	162 L
Primarni kapacitet	82 L	82 L
Spoj za toplu sanitarnu vodu	3/4"	3/4"
Primarni spoj	Ø 6/4"	Ø 6/4"
Spoj za dimnjak	Ø mm 150	Ø mm 150
Površina zagrijavanja	2.46 m ²	2.46 m ²
Dimenzije		
A	mm 1698	mm 1698
B	mm 1583	mm 1583
C	mm 538	mm 538
D	mm -	mm 283
E	mm 542	mm 542
F	mm 390	mm 390
H	mm 1098	mm 1098
J	mm 281	mm 281
K	mm 265	mm 265
Težina praznog kotla	Kg 220	Kg 234
Plamenik	Vrsta plina	G20 G25 G31
Spojevi	B23	B23 - C13 - C33 - C53
Ulazni tlak	mbar -	20 25 37/50
Stopa protoka	m ³ /h -	7.40 8.60 2.86

Kategorija plina: I2E(S)B-I2Er-I2H-I2ELL-I3P

Svaki ACV BG 2000-S plamenik je tvornički podešen i isporučen s priborom za izmjenu propana.

Heat Master
60N

OBILJEŽJA TOPLE VODE

Obilježja tople sanitarne vode	HM 60 N	HM 60 N BG 2000-S/60
Maksimalni protok pri 40°C	L/10' 431	431
Maksimalni protok pri 45°C	L/10' 369	369
Maksimalni protok pri 40°C	L/60' 1939	1939
Maksimalni protok pri 45°C	L/60' 1661	1661
Kontinuirani protok pri 40°C	L/h 1809	1809
Kontinuirani protok pri 45°C	L/h 1550	1550
Vrijeme ponovnog zagrijavanja pri 60°C	min 15	15

KARAKTERISTIKE RADA:

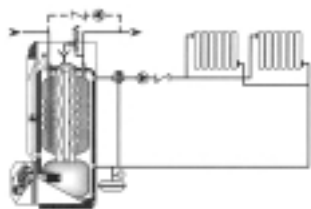
ZAGRIJAVAJUĆA TEKUČINA:
t° 90°C

HLADNA VODA:
t° 10°C

Visoka temperatura tople sanitarne vode: do 95°C

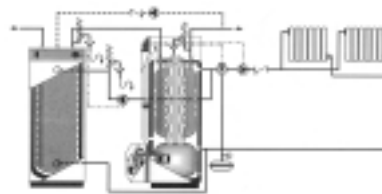
GENERATOR DVOSTRUKE NAMJENE

Heat Master ima na stražnjem dijelu dvije spojke za povezivanje grijaćeg kruga. Za regulaciju grijaćeg kruga preporučujemo opremiti ga s ventilom za miješanje.



HM za toplu sanitarnu vodu + centralno grijanje

OPTIMAZ



HM za toplu sanitarnu vodu + centralno grijanje s pohranom (HR boiler)

