

TOPLOVODNI GENERATORI DVOSTRUKE NAMJENE

Heat Master 71-101



OPIS PROIZVODA

- Generator za toplu sanitarnu vodu visoke učinkovitosti:
 - Heat Master 71; 641 litara u 10', 2016 litara u 60', 1703 litara kontinuirano (Δt 30°C)
 - Heat Master 101; 933 litara u 10', 3150 litara u 60', 2683 litara kontinuirano (Δt 30°C)

- ACV BG 2000-M modulacijski premix plinski plamenik: kompatibilan sa zemnim plinom, propanom, butanom

Modulacija 20 pri 69.9 kW (Heat Master 71) ili 25 pri 107 kW (Heat Master 101).

- "MCBA" upravljač s tri NTC sonde, jednom u prstenastom bojleru za otkrivanje niskog protoka sanitarne vode. Prethodna i naknadna vremenska kontrola ispuštanja vode.

Automatika za cirkulaciju tople sanitarne vode.

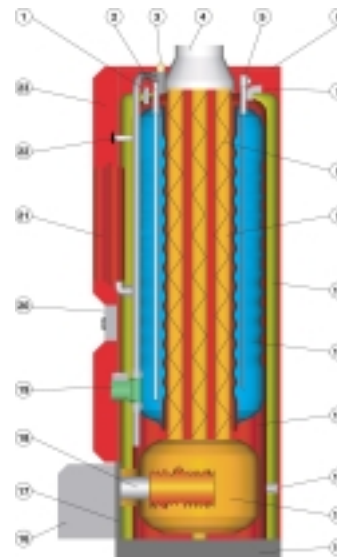
Tri veze: korisnik, monter, proizvođač. Samodijagnoza.

- Sa svim karakteristikama koje obilježavaju paletu Heat Master-a: bojler za centralno grijanje, spremnik-u-spremniku, visoka temperatura sanitarne vode, temperatura se održava na više od 60°C.

Duplex verzija za visoko korozivnu vodu.

Moguća je konfiguracija u paru.

KONSTRUKCIJSKA OBILJEŽJA



1. Tipka za primarne NTC sonde 1 & 2
2. Ulaz hladne vode
3. Automatski zračni ventil
4. Adapter odvoda
5. Izlaz za toplu vodu s NTC3 sondom
6. Pokrov
7. Izlaz zagrijavajuće tekućine (primar)
8. Turbulatori
9. Dimovodne cijevi
10. Poliuretanska pjenasta izolacija
11. Prstenasti unutrašnji spremnik koji sadrži toplu vodu
12. Vanjski okvir koji sadrži sustav kružnog zagrijavanja
13. Ulaz zagrijavajuće tekućine (primar)
14. Ložište
15. Čelično postolje
16. ACV BG 2000-M/70 ili -M/100 plamenik
17. Vrata ložišta
18. Držač plamena s NIT metalne niti
19. Protočna pumpa
20. Kontrolna ploča
21. Ekspanziona posuda
22. Napojni ventil s odvojitivim crijevom i nepovratni ventil
23. Prednja strana može se rastaviti na dva dijela

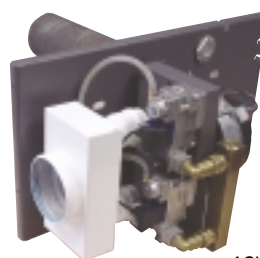
ŠIFRA	TIP	CIJENA
02604501	HM 71	po upitu
02604401	HM 101	po upitu

PREDNOSTI HEAT MASTER-a

Heat Master generator je za toplu sanitarnu vodu vrlo visoke učinkovitosti; njegov prstenasti spremnik-u-spremniku sadrži ograničeni volumen tople vode za maksimalnu potrebu, i postaje posredni izmjenjivač topline proizvedeci stalni protok tople vode.

IZNIMAN RAD

- MCBA kontrola i 3 NTC sonde osiguravaju pohranu tople vode pri stalnoj maksimalnoj temperaturi. Upravljač ima dva načina djelovanja (grijanje i topla voda) i optimizira prioritarno upravljanje toplom vodom. Iznimno funkcionira u svim uvjetima (kontinuirani niski ili visoki ispušt, postupna ili trenutna maksimalna potreba).
- Heat Master 71 i 101 opremljeni su s ACV BG 2000-M modulacijskim premix plamenicima. Oni se pale iznimno glatko, rade tiho i vrlo su ekološki.
- Heat Master 71 i 101 odobreni su za sve B23-C13-C33-C53 adaptore. Mogu biti povezani u paru i regulirani pripadajućim upravljačem (obratite se našem servis inženjeru).



ACV BG 2000-M/100 plamenik

SPECIFIKACIJE

OPĆE SPECIFIKACIJE

MAKSIMALNI RADNI TLAK

- primarni: 3 bara
- sekundarni: 10 bara

MAKSIMALNI TEST TLAK

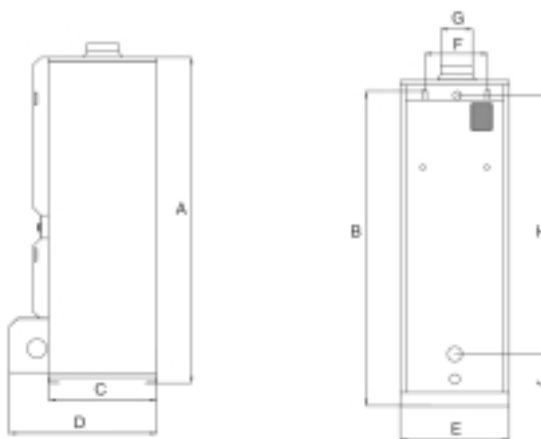
- primarni: 4,5 bar
- sekundarni: 13 bar

MAKSIMALNA TEMPERATURA

- 90° C

DOVOD SNAGE

- 230 V - 50 Hz



TIP		HM 71			HM 101			
ŠIFRA		02604501			02604401			
Gorivo	tip	zemni plin/propan			zemni plin/propan			
Unos	kW	20-69.9/20-69.9			25-107/22-110			
Nominalna snaga	kW	18.4-62.9			23-96.3/20.2-99			
Pad tlaka, ventilacijski odvod	mbar	0.1			0.2			
Ukupni kapacitet	L	239			330			
Primarni kapacitet	L	108			130			
Spoj za toplu sanitarnu vodu	Ø	1"			1"			
Spoj za zagrijavanje	Ø	6/4"			6/4"			
Spoj za dimnjak	Ø mm	150			150			
Površina zagrijavanja	m ²	3.08			3.95			
Dimenzije	A	mm	1743			2093		
	B	mm	1630			2030		
	C	mm	678			678		
	D	mm	926			926		
	E	mm	680			680		
	F	mm	390			390		
	H	mm	1289			1693		
	J	mm	285			285		
Težina praznog kotla	Kg	285			335			
Plamenik	Vrsta plina	G20	G25	G 31	G20	G25	G 31	
Spojevi		B23 - C13 - C33 - C53			B23 - C13 - C33 - C53			
Ulazni tlak	mbar	20	25	37/50	20	25	37/50	
Stopa protoka	m ³ /h	2.12-7.4	2.46-8.6	0.82-2.86	2.65-11.32	3.08-13.17	0.9-4.5	

Novi 101 Heat Master privremeno je opremljen s dva izlaza za zagrijavanje: Gornji spoj (idealni) prikazan pod H. Drugi spoj (kompatibilan s prethodnim Heat Masterom 100) smješten je 365 mm niže.

Kategorija plina: I2E(S)B-I2Er-I2H-I2L-I3P-I2ELL

OBILJEŽJA TOPLE VODE

Obilježja tople sanitarne vode		HM 71	HM 101
Maksimalni protok pri 40°C	L/10'	640	905
Maksimalni protok pri 45°C	L/10'	537	777
Maksimalni protok pri 40°C	L/60'	2133	3172
Maksimalni protok pri 45°C	L/60'	1794	2680
Kontinuirani protok pri 40°C	L/h	1835	2776
Kontinuirani protok pri 45°C	L/h	1573	2379
Vrijeme ponovnog zagrijavanje pri 60°C	min	15	15

KARAKTERISTIKE RADA:

ZAGRIJAVAJUĆA TEKUĆINA:
t° 90°C

HLADNA VODA:
t° 10°C

Visoka temperatura tople sanitarne vode: do 95°C

Heat Master
71-101

