

TOPLOVODNI GENERATORI DVOSTRUKE NAMJENE

Heat Master Jumbo

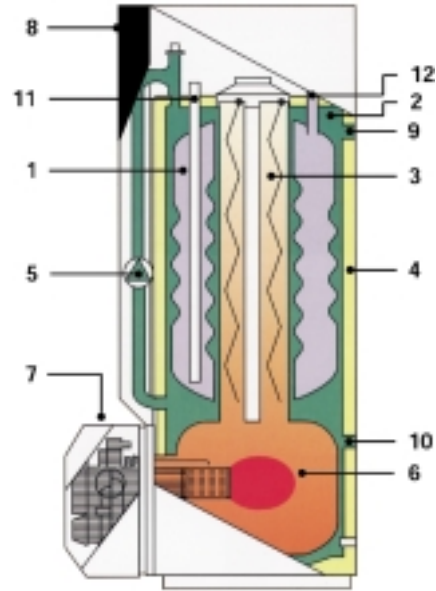


IZABERITE MODEL KOJI VAM ODGOVARA
Zemni plin, propan, ulje ili bez plamenika

OPIS PROIZVODA

- Generator za toplu sanitarnu vodu vrlo visoke učinkovitosti. Tijelo je u potpunosti izolirano vrlo debelom staklenom vunom i ograđeno metalnim kućištem.
- Heat Master "Jumbo" najsavršeniji je od svih Heat Master-a: snaga izmjenjivača 154 kW i proizvodnja tople sanitarne vode od 1504 litara u 10' (Δt 30°C)
- Sadrži primarni krug i također se može koristiti zimi kao kotao za centralno grijanje
- Multienergjski Heat Master može se dostaviti s plamenikom po vašem izboru: BM 151 ili 152N plinski plamenik ili svaki drugi tip odobrenog plamenika dostupnog na tržištu.
- Spoj za dimnjak (B23) s uljnim i plinskim plamenicima
- Primarni strujni krug s dopunskom pumpom, ekspanzionim spremnikom, sigurnosnim ventilom i sigurnosnim uređajem u slučaju pomanjkanja opskrbe vodom
- Kontrolna ploča s glavnim prekidačem, dnevnim programatorom, tipkom za podešavanje termostata i sigurnosnog termostata, manometrom, indikatorom za slučaj pomanjkanja opskrbe vodom

KONSTRUKCIJSKA OBILJEŽJA



1. Unutrašnji prstenasti bojler koji sadrži toplu sanitarnu vodu
2. Primarna tekućina
3. Dimovodne cijevi s turbulatorom od nehrđajućeg čelika
4. Izolacija
5. Dopunska pumpa
6. Ložište uronjeno u primarnu tekućinu
7. Plinski ili uljni plamenik (nije ponuđen s napravom)
8. Kontrolna ploča
9. Izlaz zagrijavajuće tekućine (primar)
10. Ulaz zagrijavajuće tekućine (primar)
11. DHW (topla sanitarna voda) ulaz hladne vode
12. Izlaz tople sanitarne vode

ŠIFRA

TIP

CIJENA

Bez plamenika

Ovaj model funkcionira s bilo kojim tipom odobrenih plinskih ili uljnih plamenika dostupnih na tržištu.

04125301	HM JUMBO	po upitu
----------	----------	----------

Sa BM 151/152N plamenikom

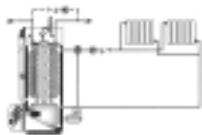
S ACV uljnim plamenicima sigurno se rukuje, potrošnja je niska, a podešavanje vrlo jednostavno. Izaberite model koji vam odgovara na stranici 71.

04125301/23860300	HM JUMBO+BM 151	po upitu
-------------------	-----------------	----------

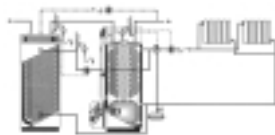
04125301/23868100	HM JUMBO+BM 152N	po upitu
-------------------	------------------	----------

TOPLOVODNI GENERATOR DVOSTRUKE NAMJENE

Heat Master ima na stražnjem dijelu dvije spojke za povezivanje grijaćeg kruga. Za regulaciju grijaćeg kruga preporučujemo opremiti ga s ventilom za miješanje.



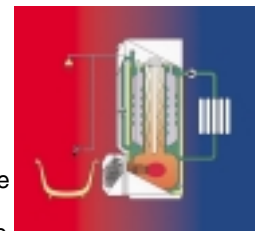
HM za toplu sanitarnu vodu + grijanje



HM za toplu sanitarnu vodu + grijanje s pohranom (HR boiler)

PREDNOSTI HEAT MASTER-a

- Heat Master je generator tople sanitarne vode vrlo visoke učinkovitosti: njegov prstenasti spremnik-u-spremniku sadrži ograničeni volumen tople vode za maksimalnu potrebu, i postaje posredni izmjenjivač topline proizvodeći stalni protok tople vode.



- Ekskluzivni ACV posredni sustav spremnik-u-spremniku koji sprečava struganje, jamči iznimnu trajnost. Stalnim održavanjem kućnog toplovodnog bojlera na minimumu od 60°C, sprečava se svaki rizik od legionella bakterija.
- Obuhvaća primarni strujni krug, te se može koristiti i zimi kao kotao za centralno grijanje.
- Radi na visokoj temperaturi tople sanitarne vode (>90°C), a dostupan je i u posebnoj verziji za visoko korozivnu vodu kao što je morska voda.

SPECIFIKACIJE

OPĆE SPECIFIKACIJE

MAKSIMALNI RADNI TLAK

- primarni: 3 bara
- sekundarni: 10 bara

MAKSIMALNI TEST TLAK

- primarni: 4,5 bar
- sekundarni: 13 bar

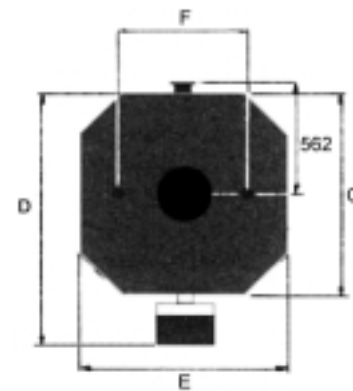
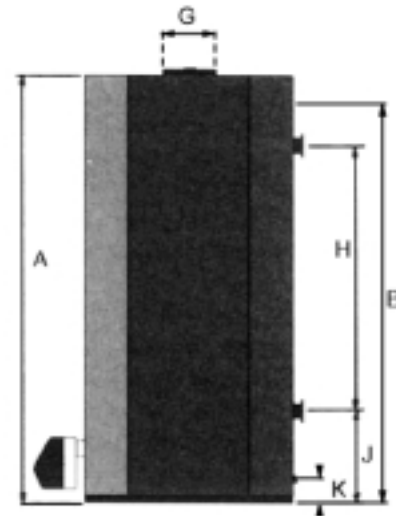
MAKSIMALNA TEMPERATURA

- 90° C

DOVOD SNAGE

- 230 V - 50 Hz

TIP	HM JUMBO	
ŠIFRA	04125301	
Gorivo	tip	plin/ulje
Unos	kW	154
Nominalna snaga	kW	144
Pad tlaka, ventilacijski odvod	mbar	0.02
Ukupni kapacitet	L	645
Primarni kapacitet	L	245
Spoj za toplu sanitarnu vodu	Ø Flasque	DN 50
Spoj za zagrijavanje	Ø	2"
Spoj za dimnjak	G	Ø mm 250
Površina zagrijavanja	m ²	5
Dimenzije	A	mm 2124
	B	mm 2117
	C	mm 1020
(Uljni plamenik)	D	mm 1440
	E	mm 1020
	F	mm 600
	H	mm 1383
	J	mm 590
	K	mm 324
Težina praznog kotla	Kg	530



Heat Master
Jumbo

OBILJEŽJA TOPLE VODE

Obilježja tople sanitarne vode	HM JUMBO	
Maksimalni protok pri 40°C	L/10'	1504
Maksimalni protok pri 45°C	L/10'	1289
Maksimalni protok pri 40°C	L/60'	4755
Maksimalni protok pri 45°C	L/60'	4076
Kontinuirani protok pri 40°C	L/60'	4127
Kontinuirani protok pri 45°C	L/60'	3537
Vrijeme ponovnog zagrijavanja pri 60°C	min	16

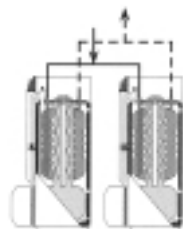
KARAKTERISTIKE RADA:

ZAGRIJAVAJUĆA TEKUĆINA:
HLADNA VODA:

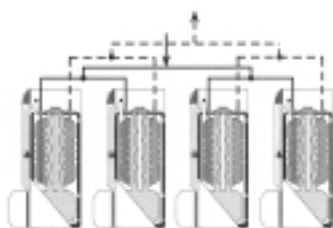
t° 90°C
t° 10°C

TIPIČNO POSTAVLJANJE

Paralelno spajanje

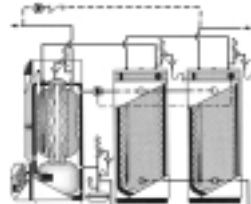
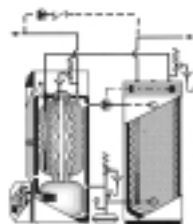


2 Heat Master-a spojena paralelno

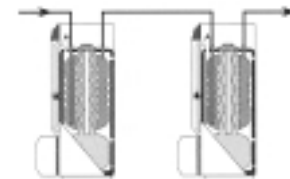


4 Heat Master-a spojena paralelno

Heat Master spojen s jednim ili više HR ili JUMBO bojlerom.



Spojeni u serije



Nacionalni energetskeg
OPTIMAZ
Utilization rationnelle de l'énergie

