

KOTAO ZA GRIJANJE - ULJE/PLIN

N

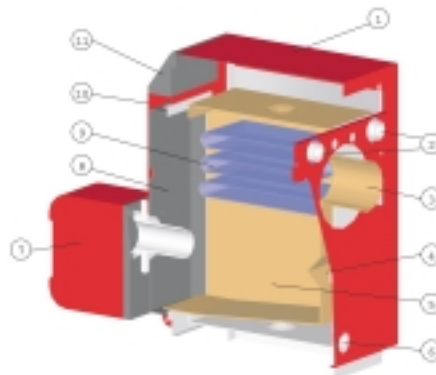


NOVA VERZIJA
DOSTUPNA U LIPNJU 2002

OPIS PROIZVODA

- Čelični kotao samo za grijanje s komorom za izgaranje hladnom vodom
- Kontrolna ploča s:
 - prekidačem za paljenje i gašenje
 - prekidačem ljeto/zima
 - kontrolnim termostatom
 - manotermometrom
- Izolacija od staklene vune
- Lako održavanje, ploča plamenika koja se može skidati lijevo/desno
- Minimalni termostat 45°C
- Plinski plamenik (po izboru)
- 3 modela od 20 do 60 kW
- Nekoliko konfiguracija bojlera:
 - specijalni spremnik-u-spremniku bojler od 110 litara za postavljanje vertikalno na model N
 - specijalni spremnik-spremniku horizontalni bojler od 130 do 210 litara na koji se može postaviti ovaj kotao
 - svi ACV bojleri za podno ili zidno postavljanje

KONSTRUKCIJSKA OBILJEŽJA



1. Pokrov
2. Ulaz i izlaz zagrijavajuće tekućine (primar)
3. Spoj za dimnjak
4. Krug zagrijavanja
5. Ložište
6. Iztok
7. Plinski plamenik
8. Ploča plamenika koja se može skidati lijevo/desno
9. Izmjenjivač topline (cijev)
10. Prednja strana
11. Kontrolna ploča

ŠIFRA

TIP

CIJENA

Bez plamenika

| | | |
|----------|-----|----------|
| 01112701 | N 1 | po upitu |
| 01112801 | N 2 | po upitu |
| 01112901 | N 3 | po upitu |

S plamenikom

| | | |
|-------------------|------------|----------|
| 01112701/237e0009 | N 1/BMR 31 | po upitu |
| 01112801/23860600 | N 2/BMR 51 | po upitu |
| 01112901/23860600 | N 3/BMR 51 | po upitu |

Bojler

| | | |
|----------|-------------------------------------|----------|
| 06606101 | Specijalni NHR bojler od 110 litara | po upitu |
|----------|-------------------------------------|----------|

Za izbor plamenika, vidi stranicu 71.

OPREMA

| ŠIFRA | TIP | CIJENA |
|----------|---|----------|
| | Pribor za spajanje uključuje cirkulator i protočni ventil | |
| 10500300 | Pribor N 1" | po upitu |
| 10500600 | Pribor N 1" 1/4 | po upitu |
| 10800043 | Pribor bojlera NHR | po upitu |
| 10800042 | Pribor bojlera HRH-N | po upitu |



KONTROLNI UREĐAJI

ACV nudi:

- punu paletu kontrolnih sustava koji vam omogućavaju da kombinirate kotao N sa spremnikom za pohranu; pogledajte naš vodič kroz dodatke bojlerima na stranici 66.
- ili s kontrolnim sustavom klima uređaja. Pogledajte naš vodič upravljača na stranici 67.

DODACI ZA GRIJANJE I TOPLU VODU

Za još veću učinkovitost centralnog grijanja i tople sanitarne vode, ACV nudi širok izbor dodataka. Pogledajte vodič kroz dodatke na stranici 66.

SPECIFIKACIJE

OPĆE SPECIFIKACIJE

MAKSIMALNI

RADNI TLAK

- primarni: 3 bara

MAKSIMALNI

TEST TLAK

- primarni: 4,5 bar

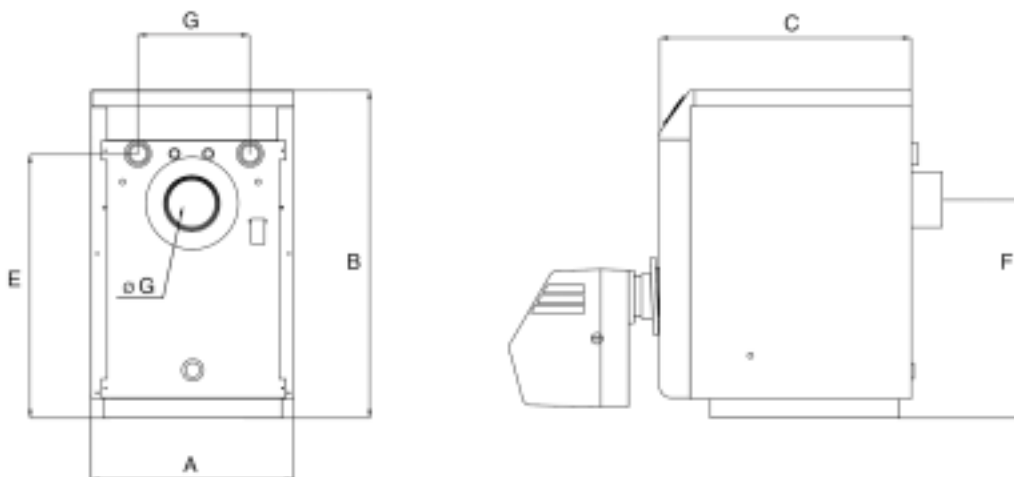
MAKSIMALNA

TEMPERATURA

- 90° C

DOVOD SNAGE

- 230 V - 50 Hz



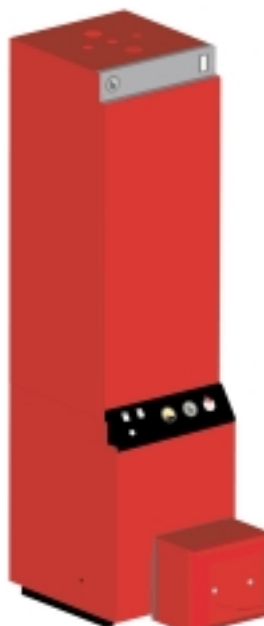
| TIP | | N 1 | N 2 | N 3 |
|----------------------|----------|-----------------|-----------------|-----------------|
| ŠIFRA | | 01112701 | 01112801 | 01112901 |
| Gorivol | tip | ulje | ulje | ulje |
| Unos | kW | 20/30 | 36/46 | 50/60 |
| Pad tlaka u odvodu | mbar | 0.15 | 0.17 | 0.15 |
| Primarni kapacitet | L | 31 | 37 | 53 |
| Primarni spoj | Ø | 1" 1/4 | 1" 1/4 | 1" 1/4 |
| Spoj za dimnjak | D | mm | 130 | 130 |
| Dimenzije | A | mm | 470 | 470 |
| | B | mm | 665 | 728 |
| | C | mm | 570 | 570 |
| | E | mm | 290 | 290 |
| | F | mm | 441 | 504 |
| | G | mm | 260 | 260 |
| Težina praznog kotla | Kg | 107 | 118 | 156 |



KONFIGURACIJE S DRUGIM ACV BOJLERIMA



Kotao N postavljen na bojler HRH



Specijalni bojler NHR (110 l) postavljen na kotao N (novo)



National energy product Utilisateur national de l'énergie
OPTIMAZ
 Chaudière et brûleur à gaz - Rendement élevé
 Stookmaterieel met brander - Hoog rendement

